

Montageanleitung

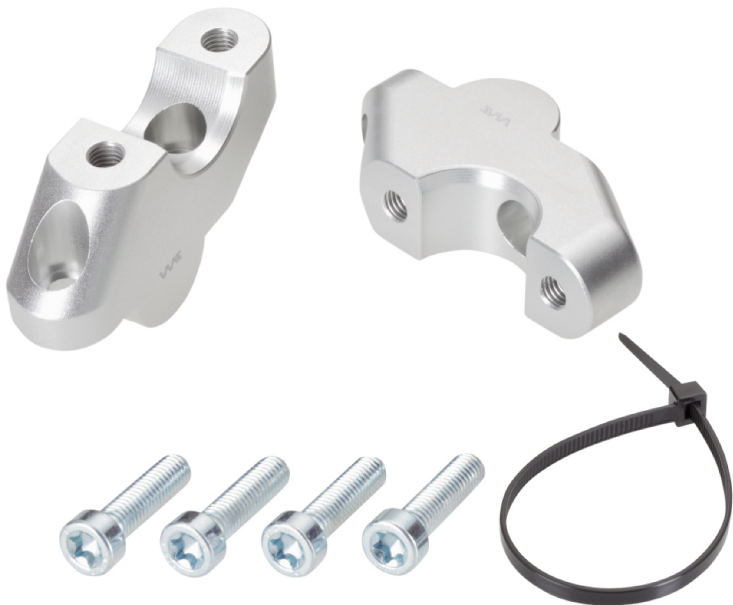
Mounting instructions



Lenkererhöhungen
Risers

V3020X

Passend für / fits for:
BMW S 1000 XR 2020 ➔





VOIGT MOTO TECHNIK

Lieferumfang:

- 1x Satz Lenkererhöhungen mit Versatz L+R (1+2)
- 4x Torx Schrauben M8x30 (3)
- 1x Kabelbinder für Kupplungszug
- 1x Allgemeine Betriebserlaubnis
- 1x Montageanleitung & Montagehinweise

Hinweis: Bitte achten Sie nach erfolgter Montage darauf, dass auch bei voll eingeschlagenem Lenker der Brems- und Kupplungsschlauch, Züge und Kabel weder spannen noch scheuern. In den meisten Fällen ist die Bremsleitung sehr knapp. Hier empfehlen wir unseren Adapter zur Bremsleitungsverlängerung (*Artikel: 26872*). Der Kupplungszug muss in der Regel direkter verlegt und etwas aus dem Fahrzeug gezogen werden. Achten Sie darauf, dass der Lenker nicht zu stark zum Fahrer geneigt ist, da sonst die Leitungen unter Spannung stehen können.

Content of delivery:

- 1x set of handlebar risers L+R (1+2)
- 4x torx screws M8x30 (3)
- 1x cable tie for clutch cable
- 1x product certificate
- 1x mounting instructions

Advice: Once the risers are installed, make sure to check when the handlebar is at full steering angle, that there is no tension on the throttle cable, clutch and brake hose and that none of these rub on other components. In most cases the brake hose is very short. Here we recommend our adapter for the brake line extension (26872). The clutch cable usually has to be laid more directly and pulled out of the vehicle a little. Make sure that the handlebar is not tilted too far towards the rider, otherwise the cables may be under tension.

Montageanleitung

Mounting instructions



Original

