

# Montageanleitung

# Mounting instructions



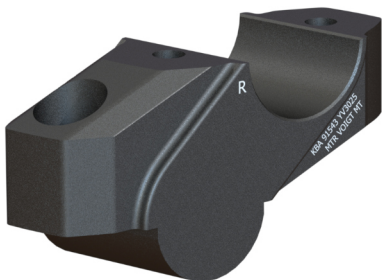
Lenkererhöhungen  
Risers

YV3025

Passend für / fits for:

Yamaha MT-09  
Yamaha Niken  
Yamaha XSR 900  
Yamaha XJR 1300

Yamaha MT-10  
Yamaha Niken GT  
Yamaha XJR 900  
Yamaha XT 1200 Z Super Ténéré





VOIGT MOTO TECHNIK

#### **Lieferumfang:**

- 1x Satz Lenkererhöhungen mit Versatz (L+R)
- 4x Innensechskantschrauben M8x25 (1)
- 2x Schraubenkappen
- 1x Allgemeine Betriebserlaubnis
- 1x Montageanleitung & Montagehinweise

**Hinweis:** Bitte achten Sie nach erfolgter Montage darauf, dass auch bei voll eingeschlagenem Lenker der Brems- und Kupplungslauch, Züge und Kabel weder spannen noch scheuern. Verlängern Sie ggf. die Züge/Kabel und hydraulischen Schläuche. **Wichtig:** Die Lenkererhöhungen werden bei den Fahrzeugtypen *Niken* und *Niken GT* gespiegelt montiert; Bauteil L auf der rechten Seite, Bauteil R auf der linken Seite.

#### **Content of delivery:**

- 1x set of handlebar risers (L+R)
- 4x allen bolts M8x25 (1)
- 2x screw covers
- 1x product certificate
- 1x mounting instructions

**Advice:** Once the risers are installed, make sure to check when the handlebars are at full steering angle, that there is no tension on the throttle cable, clutch and brake lines/hoses and that none of these rub on other components. If necessary, extend the cables and hydraulic hoses. **Important:** The handlebar risers for the vehicle types *Niken* and *Niken GT* are being mounted in a mirrored position; riser L on the right side, riser R on the left side.

# Montageanleitung

## Mounting instructions

